

9B : Compléter une carte mentale où seules les branches principales sont dessinées à l'aide de mots-clés

5^{ème}

Objectif : Compléter une carte mentale où l'idée centrale, les branches principales ainsi que les mots-clés sont donnés. Il faut donc trier les mots clés puis tracer les branches secondaires.

Critères de réussite :

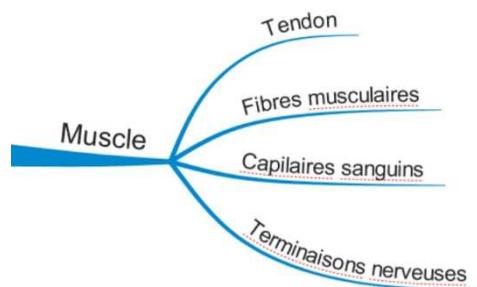
- A chaque mot-clé correspond une branche secondaire
- Au moins 2 sous branches par branche
- Les mots-clés sont placés de manière logique
- A colorié chaque branche d'une couleur différente
- A rajouté des illustrations simples
- A fait des liens (flèches)

① Organiser les idées

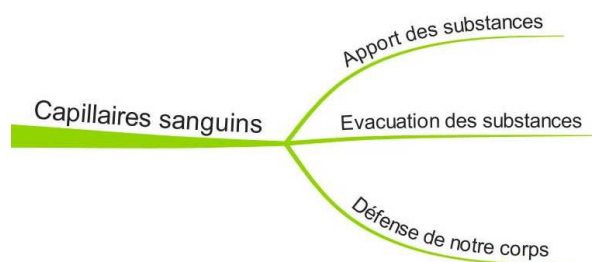
Chaque branche correspond généralement à une sous-partie du cours. **Essaie de regrouper les mots-clés par branche** en t'aidant du cahier.

Ensuite, essaie de trouver le lien entre ces idées. Cela peut être :

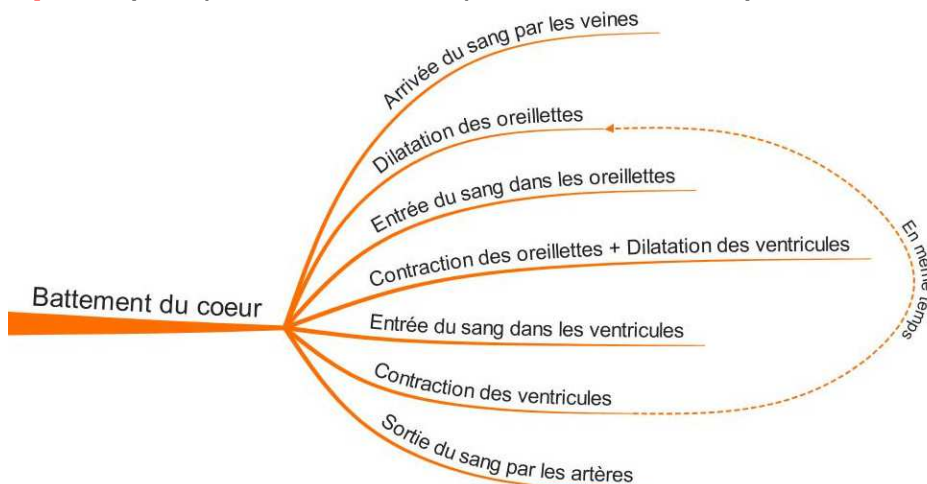
- Un **lien structural** (tel organe contient telle et telle parties)



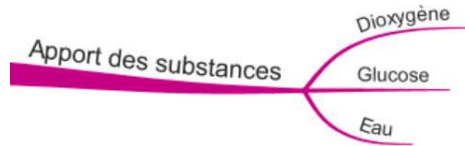
- Un **lien fonctionnel** (tel organe fait telle et telle chose)



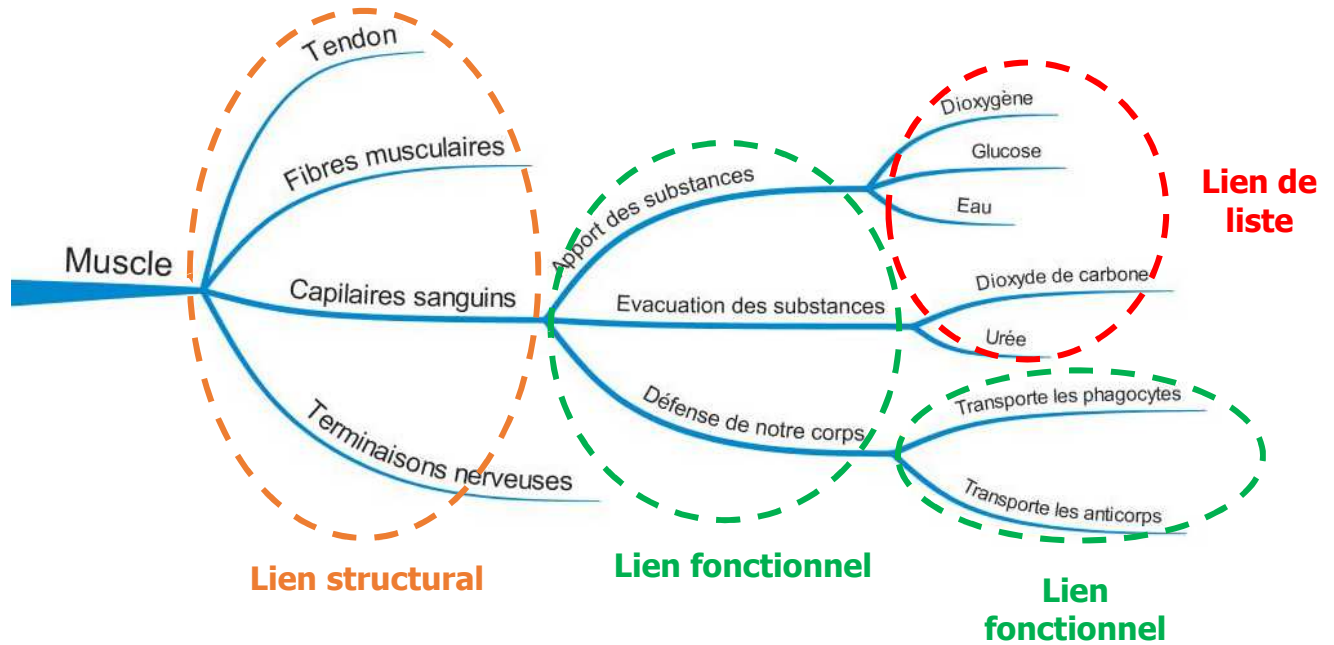
- Un **lien temporel** (il se passe telle chose, puis telle autre, etc.)



- Un **lien de liste**



Très souvent, les idées et les différents types de lien s'enchainent les uns dans les autres :

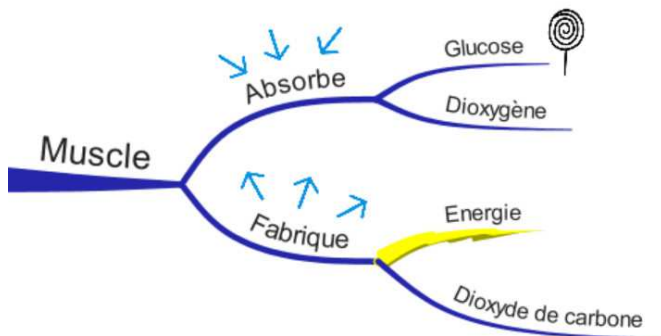


② **Le piège à éviter :**

Il faut absolument éviter les cartes mentales « en collier de perle » (les idées qui s'enchainent les unes après les autres) !



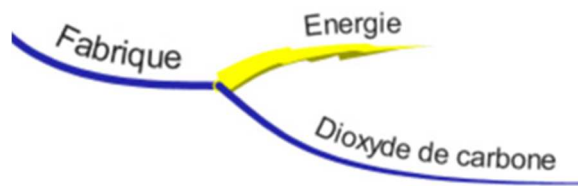
Une sous-branche ne peut jamais être toute seule ! Il faut qu'il y en ait au moins deux à chaque fois.



③ Dessiner les branches :

On peut dessiner les branches de très nombreuses façons, il n'y a pas de règles strictes à ce sujet. Il est possible :

- D'en personnaliser la forme afin d'**illustrer le mot** qu'elle porte.



- On peut aussi tout simplement **adopter un style** qui nous convient !



- On peut **écrire sur la branche ou à côté** de la branche.

